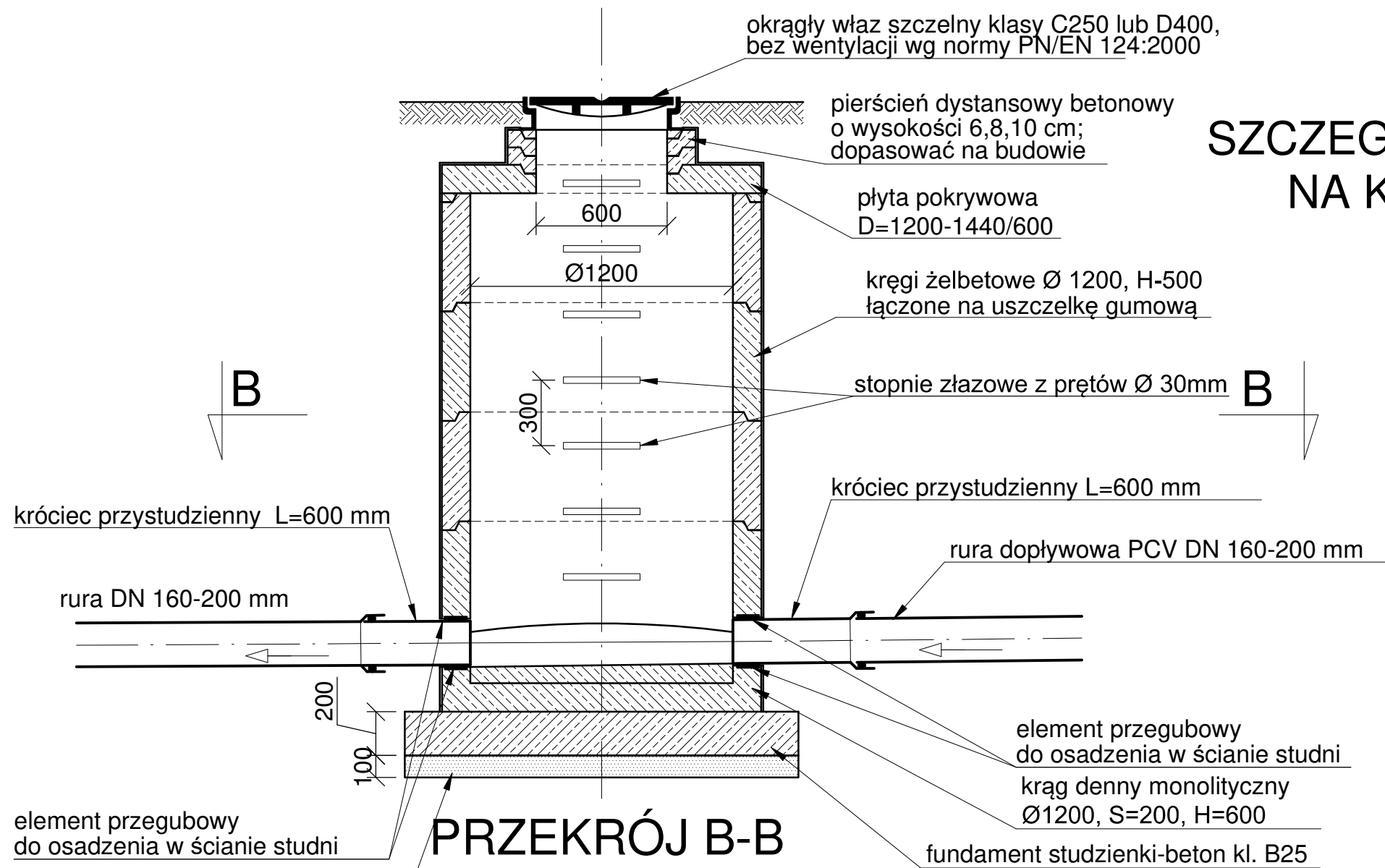
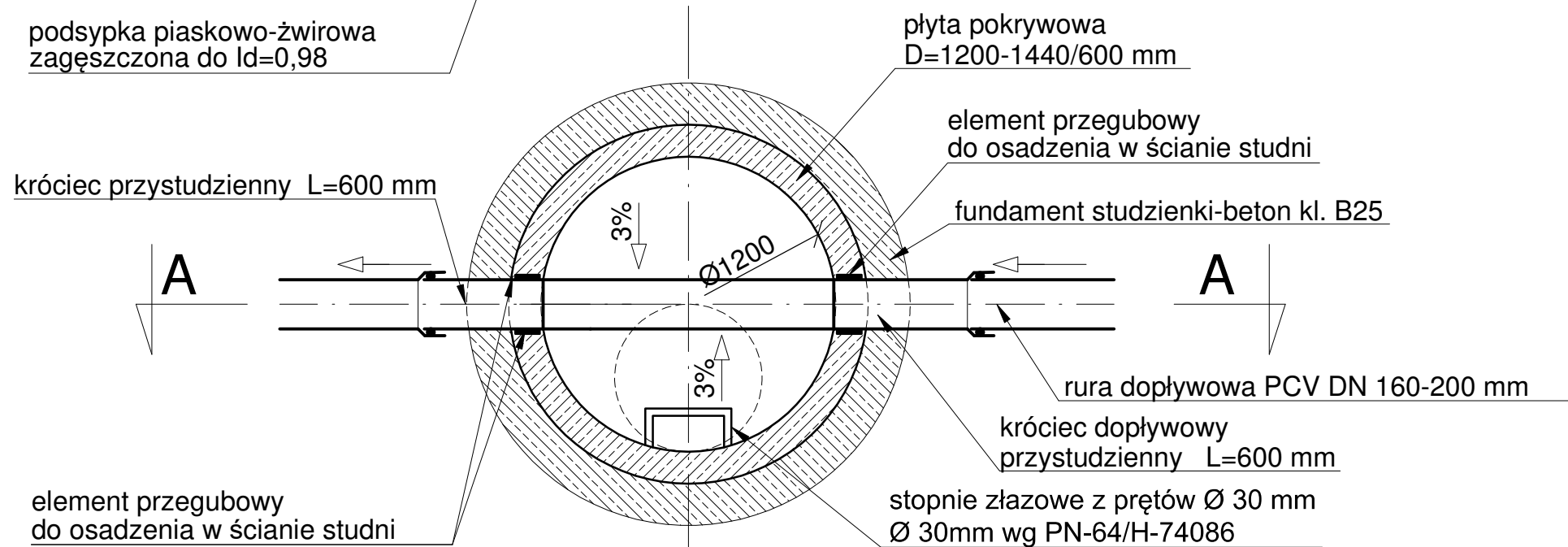



PRZEKRÓJ A-A



PRZEKRÓJ B-B



SZCZEGÓŁ STUDZIENKI REWIZYJNEJ NA KANAŁE GRAWITACYJNYM SKALA 1:25

 grupa budowlana			meritum Grupa Budowlana spółka z ograniczoną odpowiedzialnością sp.k., 31-060 Kraków Plac Wolnica 10 tel./fax. (032) 623 35 13									
Projektował	mgr inż. Paweł Śmiech		Podpis		KL-56/2002 bez ograniczeń w specjalności instalacyjnej		Data 12.2016	Stadium: PB	Investor: Wyższa Szkoła Oficerska Sił Powietrznych ul. Dyzwijnou 303 nr 35, 08-521 Dęblin			
	mgr inż. Ilona Śmiech				Skala: 1:25	Investycja: BUDOWA BUDYNKU INTERNATU WRAZ Z PARKINGAMI DLA SAMOCHODÓW OSOBOWYCH ORAZ INSTALACJAMI ZEWNĘTRZNYMI						
	mgr inż. Ilwona Załuska				Lokalizacja: Dęblin Lotnisko, obręb 0001, powiat rycki, woj. lubelskie, działki ewidencyjne nr 4080/116, 4080/102, 4080/126 teren zamknięty							
Opracował					Nr uprawnień							
Sprawdził							SWK/0057/POOS/07 bez ograniczeń w specjalności instalacyjnej					
Nazwa rysunku: SZCZEGÓŁ STUDZIENKI KANALIZACYJNEJ PRZELOTOWEJ												
Branża: INSTALACYJNA SANITARNA												
Nr rys.: S/WK5												